



Amateur Tuinders Vereniging Ommoord

Koperpad 45 - 3068 PP Rotterdam

Telefoon: 010 – 4215717

IBAN: NL96INGB0002539401

bestuuratvommoord@gmail.com

Verenigingsregister K.v.K. Rotterdam Nr. 40342852

Rotterdam, 12 september 2019

Betreft: Doorgeven waterstand

Best tuinlid ben jij al **winterklaar**?

Wij willen graag de stand van uw watermeter voor begin oktober weten, deze stand kunt u invullen op het meegeleverde strookje onderaan deze brief vergeet niet uw tuinnummer in te vullen.

BELANGRIJK

-Vergeet niet de hoofdkraan in de tuin (putje) af te sluiten.

-Draai het tapkraantje (groen) in de put open.

-Tap de leidingen in uw huisje af.

-De watermeter heeft u in bruikleen en kan niet meer als voorheen gerepareerd worden door Carel (onderdelen zij niet meer verkrijgbaar) kosten nieuwe watermeter zijn € 75,--

Regel 1: onthoud het volgende ezelsbruggetje:

DROL: Dicht Rechts, Open Links. In Nederland werken kranen als volgt: Draai de kraan naar Rechts en iets gaat Dicht. Draai de kraan naar Links en iets gaat Open.

Werk in de juiste volgorde. Haal de deksel van de waterput. Draai de GROTE KRAAN naar rechts. U heeft de hoofdkraan nu dichtgedraaid en **laat deze dicht**. Vlakbij de hoofdkraan zit een klein aftapkraantje, Draai deze kraan naar links. U draait hem dus open en als gevolg daarvan ziet u water uit het aftapkraantje stromen. Prima... draai dit kraantje NIET dicht. Ga nu uw huisje in en draai alle kranen die u heeft open. Koudwaterkranen en warmwaterkranen.

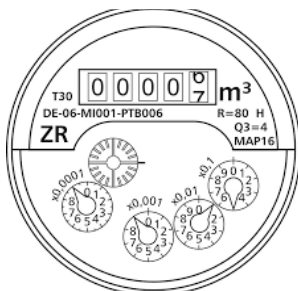
Zet nu uw mond om de opening van een kraan en blaas zo hard mogelijk. Borrelende geluiden en water gespat zijn het gevolg. U bent er nog niet. Het toilet moet ook nog droog.

Leg de volgende zaken klaar: paar oude kranten, soeplepel, handje zout en een teiltje o.i.d. Zeer belangrijk: spoel eerst de wc door, schep nu de wc-pot helemaal leeg, gebruik hiervoor de soeplepel. Als het toilet helemaal droog is, gooi dan wat zout in de pot, maak van oude kranten een prop en stop deze in het nu droge gat, de krant werkt nu als stankafsluiter. Als extra maatregel kunt u ook nog alle leidingen die aan de buitenzijde van uw huisje zijn inpakken met piepschuim. Alle bouwmarkten verkopen deze waterleiding bescherming.

Met vriendelijke groet,
Het bestuur.

Waterstand 2019

Tuin



Strookje inleveren bij Carel, bestuur of in de brievenbus